

**MODULO 9,60x6 m**





## Scheda Tecnica

Prefabbricato in Kit di montaggio da assemblare con un solo tipo di bullone M10x20 e dadi autobloccanti M10 zincati utilizzando come attrezzature una chiave inglese da 17 ed una semplice scala.

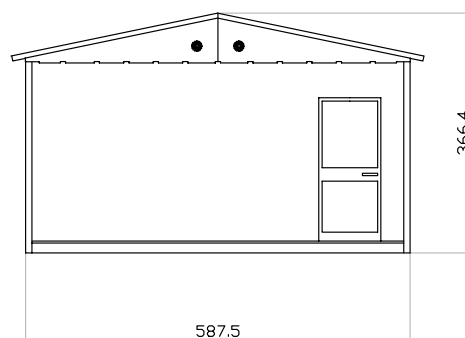
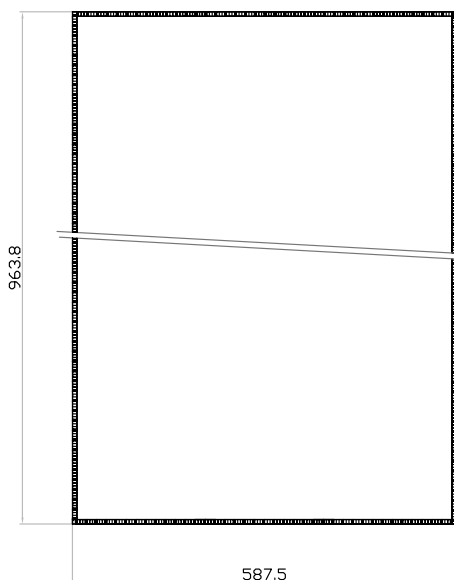
Non necessitano altre attrezzature tipo: mezzi di sollevamento, martelli, trapani, saldatrici e tutto il materiale che si usa normalmente in cantiere, compreso energia elettrica e acqua.

Si posa semplicemente a terra con piedi autolivellanti e non ha bisogno di basamento in cemento, la struttura portante è in acciaio zincato e verniciato, mentre le pareti ed il tetto sono in doghe PVC autoestingente sp. cm. 7 con coibentazione ventilata.

Porte, finestre, persiane sono in alluminio verniciato e le pareti sono predisposte per ricevere impianti elettrici ed idraulici.

Tutti i ns. prefabbricati sono personalizzabili come: dimensioni, numero dei serramenti, tipo di riscaldamento, servizi igienici, numero di prese elettriche, colore della struttura, pareti interne, il tutto in funzione dell'uso finale a cui è destinato.

Qui riportati alcuni esempi di costruzione più disegno tecnico.



### CARPENTERIA FOSSANO

Via Cesare Cattaneo 22 - Loc. Vighizzolo 22063 Cantù (CO) Italy - Tel. +39 031 734049 - Fax +39 031 735747  
www.tecno-build.com - www.carpenteriafossano.it  
info@tecno-build.com - montorfano@tecno-build.com - carpenteriafossano@carpenteriafossano.it